

no.221

Case Study

디지털 미디어 광고 사례

nasmedia is a group of media planning professionals. We pursue 'More than expected'. Tel 822-2188-7300 Fax 822-2188-7399
Contact Us 3F,4F,5F Daishin Securities Bldg. 943 Dogok-Dong Kangnam-Gu Seoul Korea 135-080

디지털 미디어 광고 사례

Index

Internet : 쉬크 하이드로

IPTV & OOH : 옥시 레킷벤키저

[쉬크 하이드로] 출시 1주년기념 캠페인

Campaign Profile

Campaign Creative

Target 10~40대, 남성

Period 2013년 1월 13일 ~ 2013년 3월 31일

Media 포털(네이버), 동영상(아프리카TV),
엔터테인먼트(맥스무비), 뉴스 네트워크매체(쏠스펙트럼)

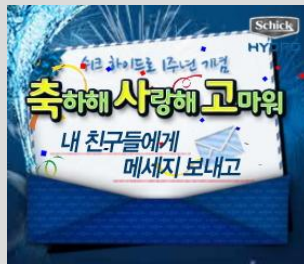
남성 타겟 이용률 높은 매체 및 지면 활용으로, 브랜드 인지도 강화 및 프로모션 참여율 증대

Campaign Result

쉬크는 자사 대표 브랜드인 쉬크 하이드로의 출시 1주년을 기념하여 “축하해, 사랑해, 고마워” 캠페인을 진행했습니다. 유효 타겟에게 지속적인 캠페인 메시지 전달로, 브랜드 인지도 상승 및 이벤트 참여 극대화에 성공했습니다.

남성 타겟 대상, 쉬크의 인지도 상승 및 브랜딩 목적을 달성하기 위해 동영상 매체와 포털 스포츠지면 고정 상품을 활용했습니다. 주목도 높은 네이버 스포츠 트리플플레이어를 1주 고정 집행했으며, 아프리카TV 동영상 프리롤 상품을 통해 타겟과의 효과적인 커뮤니케이션을 유도했습니다.

사이트 유입 및 이벤트 참여율을 극대화 시키기 위해, 언론사 기사 이미지 위에 배너가 노출되는 네트워크 매체, 쏠스펙트럼을 활용했습니다. 더불어 맥스무비 아이커버 등 특수상품을 통해 타겟의 주목도를 향상시켜 캠페인 집행 전보다 사이트 방문자 수가 10배 가까이 증가하는 효과를 거두었습니다.



* 포털 타깃 밀집 지면 및 스포츠 패키지 상품



■ 네이버 스포츠 트리플플레이



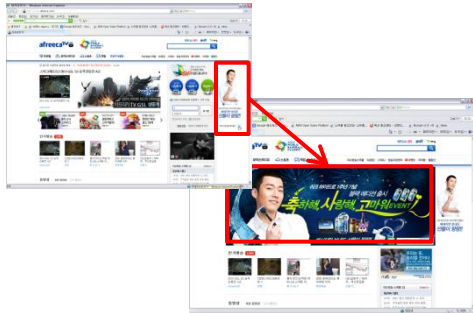
■ 네이버 스포츠 트리플플레이
스크어보드 내 배너



■ 네이버 뉴스면 우측배너

- 포털의 남성 타깃 이용률 높은 지면 활용

* 동영상/엔터테인먼트 매체



■ 아프리카 초기면 스프레드

- 동영상 매체 집행으로 주목도 증대



■ 아프리카 프리롤



■ 맥스무비 초기면 빅배너

* 뉴스네트워크 매체



■ 언론사 기사 이미지 위 노출 배너

- 기사내 이미지 위에 소재 노출되어
즉각적인 주목도와 우수한 반응을 보임

[옥시 레킷벤키저] 기업PR_옥시30주년

Campaign Creative



Target 20~40대

Period 2013년 3월 중순 ~ 2013년 4월 종료

Media 강남역 허브플라자, 신분당선(인터랙티브기둥, 사각기둥)

Campaign Profile

타깃층을 공략한 강남역 옥외 인터랙티브 광고 집행, 흥미로운 소재 활용으로 고객 참여율 극대화

Campaign Result

2013년 3월, 옥시크린은 출시 30주년을 맞아 "한국 소비자와 역사를 함께한 브랜드"를 슬로건으로 고객과의 친밀도 증대를 위한 다양한 온/오프라인 캠페인을 집행했습니다.

옥외 매체 플래닝을 통한 이벤트 참여 극대화와 타깃 커버리지 확보가 가장 중요하였기에 타깃의 주요 활동 지역인 강남역을 중심으로 매체를 선정하였습니다.

그 중에서도 타깃의 매체 호감도가 높은 신분당선 강남역 인터랙티브 기둥을 활용하여 모니터 앞에서 만세 모션을 취한 후 사진을 찍어 이벤트에 응모하는 프로세스로 참여자들의 뜨거운 반응을 이끌어내었습니다.

또한 유동인구 밀집 지역인 강남역 지하상가의 쉼터인 허브플라자를 활용하여, 벽면과 기둥 래핑으로 주목도를 높이고 지속적인 광고 노출을 통해 홍보효과를 극대화하였습니다.

결과적으로 3만여명이 넘는 높은 이벤트 참여율을 보이며 캠페인 목표를 성공적으로 달성하였습니다.

*Source : 나스미디어 내부 자료

* 강남역_허브플라자



■ 강남역(허브플라자-기둥랩핑)



■ 강남역(허브플라자-랩핑)



■ 강남역(허브플라자-랩핑)



■ 강남역(허브플라자-벽면랩핑)

- 강남역 지하쇼핑몰 이용객들의 쉼터 허브플라자를 활용! 브랜드존 형성
- 휴식공간이라는 공간적 성격을 염두, 재미요소를 더한 게임으로 소비자의 참여 및 흥미를 유도

* 신분당선_강남역



■ 신분당선(강남-기둥)



■ 신분당선(강남-인터랙션기둥)



- 신분당선 강남역 내 이동경로에 위치한 일반기둥&인터랙션 기둥을 활용. 많은 유동객의 주목도 확보

More than Expected!

We differentiate your business
with network advertising service

| **nasmedia**
more than expected!